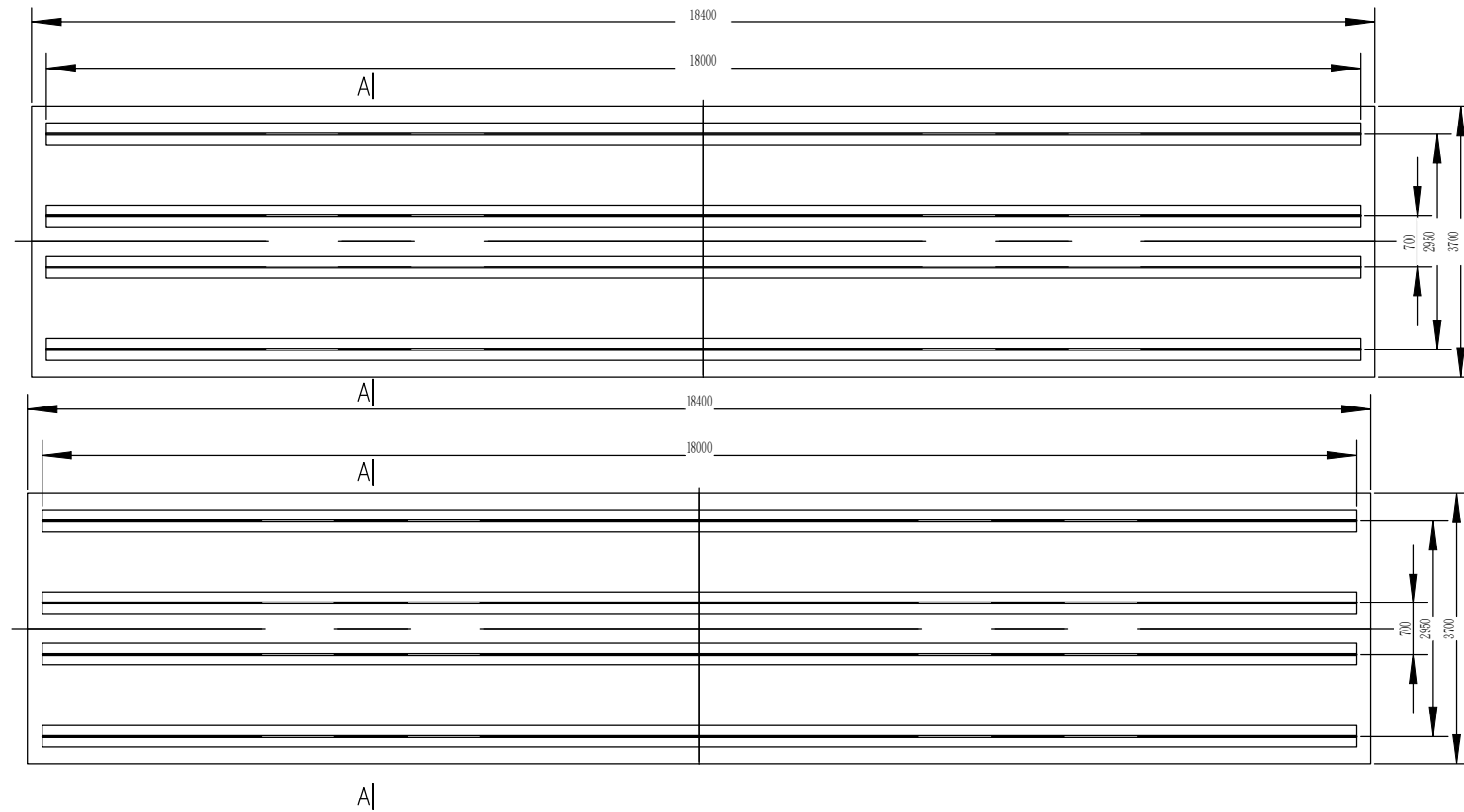
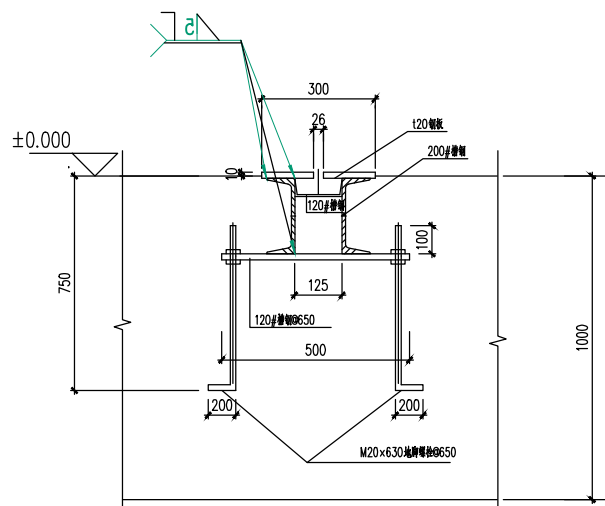


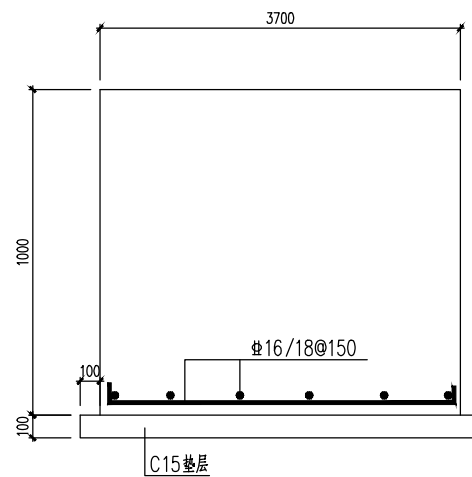
栏
签
会
建
筑
结
构
给
排
水
暖
通
电
气



底架交检胎平面布置图




A — A



基础大样

说明:

1. 本设计按工艺提供资料设计, 施工现场应有工艺人员配合。
2. 基础混凝土采用标C30混凝土, 预埋件的锚固不得采用冷加工钢筋。
3. ± 0.00 标高同厂房设备, 设备基础位置见本图。
4. T型槽组焊后整体加工上平面, 同一T型槽两侧的上平面平面度 $\leq 0.1\text{mm}$ 。
5. 整个交验胎T型槽平面度及高低差 $\leq 2\text{mm}$ 。
6. T型槽超出地面10mm。
7. T型槽上方采用螺栓连接底架交验胎, 交验胎上落放产品重量 $\leq 20\text{t}$, 产品依靠高车落放, 会有冲击及左右偏载工况。
8. 120#槽钢预埋钢板和预埋螺栓在整条钢板中间隔650mm均匀布置。
9. 基础板厚1000mm, 配筋按16/18@150及层及向布置。
10. 说明未尽之处应严格按现行施工及验收规范执行。

设计单位	
 <p>中兴胜工程设计有限公司</p> <p>Zhongxing Engineering Design Co., Ltd.</p> <p>工程设计资质：甲级 A114015500</p>	
<p>本图版权归本院所有，不得用于本工程以外范围。</p>	
建设单位	
中车太原机车车辆有限公司	
项目名称	
底架交检胎布置	
图纸名称	
<p>底架交检胎平面布置图</p> <p>设计编号: 2025-01-01-01</p> <p>设计阶段: 施工图</p> <p>专业: 机械</p> <p>图号: G-01</p> <p>项目负责人: 张鑫</p> <p>专业负责人: 齐世建</p> <p>审定人: 范虎东</p> <p>审核人: 齐世建</p> <p>校对人: 梁壮</p> <p>设计人: 王泽峰</p> <p>出图日期: 2025年12月</p>	
<p>本图需加盖本公司技术签章，否则一律无效</p>	