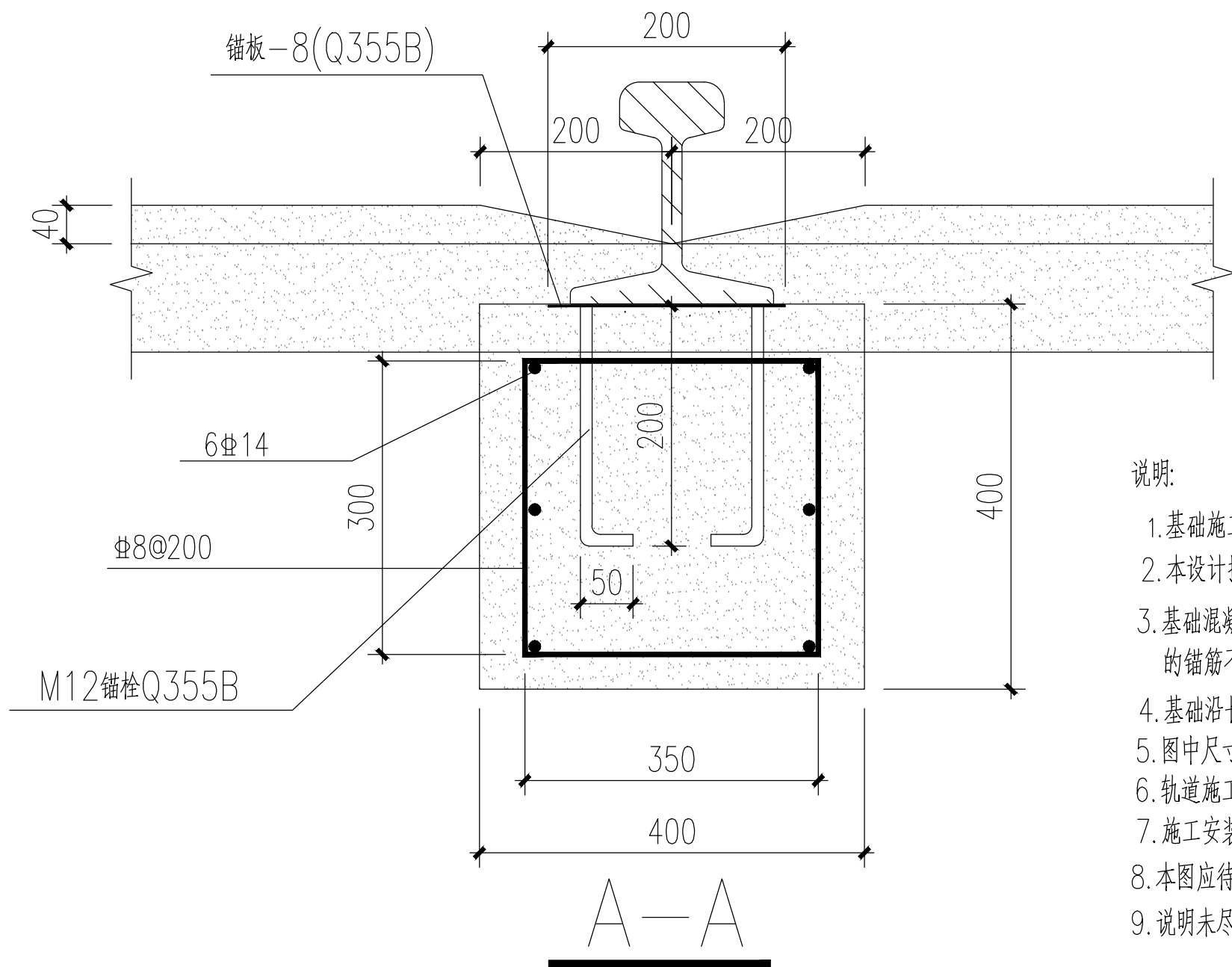


半龙门吊轨道基础平面图

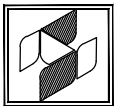
材 料 表		
标 号	截 面	材 质
1	钢板 -8x200x300	Q355B
2	钢板 -8x330x600	Q355B
3	钢板 -8x150x300	Q355B



说明:

- 基础施工要保证轨道梁的直线度、水平度。
- 本设计按工艺提供资料设计施工现场应有工艺人员配合。
- 基础混凝土采用砼C30混凝土，垫层混凝土C20；HRB400(Φ). 钢板、螺栓Q355B, 预埋件的锚筋不得采用冷加工钢筋。钢筋锚固及搭接长度参见22G101，采用非抗震等级。
- 基础沿长度方向30m左右做伸缩缝，缝宽20mm，缝内用沥青麻丝填实。
- 图中尺寸毫米计，标高以米计，±0.000为车间地坪标高，平车基础定位及长度见工艺专业图。
- 轨道施工时应结合水、电及工艺等专业预埋管线。
- 施工安装前先确认钢轨型号和图纸是否一致；压板、垫板选自见《04G325》，需和钢轨配套使用。
- 本图应待半龙门吊、平车、悬臂吊订货后核对设备样本无误后方可实施工。
- 说明未尽之处应严格按现行施工及验收规范执行。

设计单位



中兴胜工程设计有限公司
Zhong Xing Sheng Engineering
Design Co., Ltd.
工程设计资质：甲级 A114015500

本图纸版权归本院所有，不得用于本工程以外范围。

建设单位

中车太原机车车辆有限公司

项目名称

设备基础

图纸名称

半龙门吊轨道基础平面图

设计编号 KS (TY2)-JZ-20250601-SBJC

设计阶段 施工图

专 业 结构

版 本 第一版

图 号 G-01

项目负责人 张鑫

专业负责人 齐世建

审 定 人 范虎东

审 核 人 齐世建

校 对 人 梁壮

设 计 人 王泽峰

出图日期 2025年06月

本图需加盖本公司技术签章，否则一律无效