



统一社会信用代码:	91510107321572288X
项目编号:	SCZHHJJCJSYXGS7666-0003

# 检 测 报 告

中环检字（2025）第 1340 号

项目名称: 中车眉山车辆有限公司 2025 年土壤环境自行检测

委托单位: 中车眉山车辆有限公司

检测类别: 委托检测

报告日期: 2025 年 7 月 8 日

四川中环环境检测技术有限公司



# 检测报告说明



- 1、报告封面及检测数据处无本公司检测专用章无效，报告无骑缝章无效。
- 2、报告内容需齐全、清楚，涂改无效；报告无相关责任人签字无效。
- 3、委托方如对本报告有异议，须于收到本报告十五日内向本公司提出，逾期不予受理。
- 4、由委托方自行采集的样品，仅对送检样品的测试数据负责，不对样品来源负责，对检测结果不作评价。
- 5、未经本公司书面批准，不得部分复制本报告。
- 6、未经本公司书面同意，本报告及数据不得用于商品广告，违者必究。

## 机构通讯资料：

四川中环环境检测技术有限公司

地 址：成都市武侯区武兴五路 433 号 2 栋 5 层 2 号

邮政编码：610046

电 话：（028）85237873

传 真：（028）85258736



## 1、检测内容

受中车眉山车辆有限公司委托，我公司于 2025 年 6 月 19 日，对位于四川省眉山市思蒙镇迈驰大道二段的中车眉山车辆有限公司进行了现场采样，于 2025 年 6 月 19 日~7 月 7 日完成检测。经业主（委托方）许可，我公司把部分分析项目分包给有资质单位四川省川环源创检测科技有限公司（资质编号：242312051272）和江西志科检测技术有限公司（资质编号：181412341119）进行检测。

## 2、检测项目

检测点位、编号及项目见表 2-1。

表 2-1 土壤检测点位、编号及项目

编号	检测点位		采样层次	采样编号	样品状态	检测项目	检测频次
1#	103.699600°E 29.956669°N	铸钢大车间南侧中部绿化带	表层(采样深度 20-50cm)	T250619-071	棕、砂壤土、潮、中量根系、约 3%石砾含量	pH 值、铅、镉、铜、镍、汞、砷、铬(六价)、铬、氯甲烷、氯乙烯、1,1-二氯乙烯、二氯甲烷、反式-1,2-二氯乙烯、1,1-二氯乙烷、顺式-1,2-二氯乙烯、氯仿、1,1,1-三氯乙烯、四氯化碳、苯、1,2-二氯乙烷、三氯乙烯、1,2-二氯丙烷、甲苯、1,1,2-三氯乙烷、四氯乙烯、氯苯、间、对-二甲苯、乙苯、1,1,1,2-四氯乙烷、邻-二甲苯、苯乙炔、1,1,2,2-四氯乙烷、1,2,3-三氯丙烷、1,4-二氯苯、1,2-二氯苯、2-氯苯酚、萘、苯并(a)蒽、蒽、苯并(b)荧蒹、苯并(k)荧蒹、苯并(a)芘、茚并(1,2,3-cd)芘、二苯并(ah)蒽、硝基苯、二噁英类 I*、[铁、锰、铝、苯胺、石油烃(C <sub>10</sub> -C <sub>40</sub> )] <sup>2*</sup>	1 次/天 检测 1 天
2#	103.700809°E 29.957029°N	铸钢大车间东侧中部绿化带	表层(采样深度 20-50cm)	T250619-072	红棕、砂壤土、潮、少量根系、约 3%石砾含量		
3#	103.698722°E 29.957216°N	二料场南侧绿化带	表层(采样深度 20-50cm)	T250619-073	灰、砂土、干、少量根系、约 4%石砾含量	pH 值、铅、镉、铜、镍、汞、砷、铬(六价)、铬、氯甲烷、氯乙烯、1,1-二氯乙烯、二氯甲烷、反式-1,2-二氯乙烯、1,1-二氯乙烷、顺式-1,2-二氯乙烯、氯仿、1,1,1-三氯乙烯、四氯化碳、苯、1,2-二氯乙烷、三氯乙烯、1,2-二氯丙烷、甲苯、1,1,2-三氯乙烷、四氯乙烯、氯苯、间、对-二甲苯、乙苯、1,1,1,2-四氯乙烷、邻-二甲苯、苯乙炔、1,1,2,2-四氯乙烷、1,2,3-三氯丙烷、1,4-二氯苯、1,2-二氯苯、2-氯苯酚、萘、苯并(a)蒽、蒽、苯并(b)荧蒹、苯并(k)荧蒹、苯并(a)芘、茚并(1,2,3-cd)芘、二苯并(ah)蒽、硝基苯、[铁、锰、铝、苯胺、石油烃(C <sub>10</sub> -C <sub>40</sub> )] <sup>2*</sup>	1 次/天 检测 1 天
4#	103.701845°E 29.958638°N	转向架、侧架、轮轴线、摇枕生产线车间南侧中部绿化带	表层(采样深度 20-50cm)	T250619-074	棕、砂土、干、中量根系、约 4%石砾含量		
5#	103.702714°E 29.958729°N	转向架、侧架、轮轴线、摇枕生产线车间东侧中部绿化带	表层(采样深度 20-50cm)	T250619-075	黄棕、砂壤土、潮、少量根系、约 5%石砾含量		
6#	103.698336°E 29.955712°N	铸钢冷芯铁厂房南侧绿化带	表层(采样深度 20-50cm)	T250619-076	棕、砂土、干、中量根系、约 6%石砾含量		

7#	103.700790°E 29.955663°N	消失模车间东南 侧绿化带	表层 (采样深 度 20-50cm)	T250619-077	棕色、砂壤土、 潮、中量根系、 约 3%石砾含量	pH 值、铅、镉、铜、镍、汞、砷、铬 (六价)、 铬、氯甲烷、氯乙烯、1,1-二氯乙烯、二氯甲 烷、反式-1,2-二氯乙烯、1,1-二氯乙烷、顺式-1,2- 二氯乙烯、氯仿、1,1,1-三氯乙烯、四氯化碳、 苯、1,2-二氯乙烷、三氯乙烯、1,2-二氯丙烷、甲 苯、1,1,2-三氯乙烷、四氯乙烯、氯苯、间,对-二 甲苯、乙苯、1,1,1,2-四氯乙烷、邻-二甲苯、苯乙 烯、1,1,2,2-四氯乙烷、1,2,3-三氯丙烷、1,4-二氯 苯、1,2-二氯苯、2-氯苯酚、萘、苯并(a)蒽、蒽、 苯并(b)荧蒹、苯并(k)荧蒹、苯并(a)芘、茚并 (1,2,3-cd)芘、二苯并(ah)蒽、硝基苯、二噁英类 1*、[铁、锰、铝、苯胺、石油烃 (C <sub>10</sub> -C <sub>40</sub> ) ] <sup>2*</sup>
8#	103.702679°E 29.959773°N	备品库、机械加 工和铆钉厂房西 南侧绿化带	表层 (采样深 度 20-50cm)	T250619-078	黄棕、砂壤土、 潮、少量根系、 约 4%石砾含量	pH 值、铅、镉、铜、镍、汞、砷、铬 (六价)、 铬、氯甲烷、氯乙烯、1,1-二氯乙烯、二氯甲 烷、反式-1,2-二氯乙烯、1,1-二氯乙烷、顺式-1,2- 二氯乙烯、氯仿、1,1,1-三氯乙烯、四氯化碳、 苯、1,2-二氯乙烷、三氯乙烯、1,2-二氯丙烷、甲 苯、1,1,2-三氯乙烷、四氯乙烯、氯苯、间,对-二 甲苯、乙苯、1,1,1,2-四氯乙烷、邻-二甲苯、苯乙 烯、1,1,2,2-四氯乙烷、1,2,3-三氯丙烷、1,4-二氯 苯、1,2-二氯苯、2-氯苯酚、萘、苯并(a)蒽、蒽、 苯并(b)荧蒹、苯并(k)荧蒹、苯并(a)芘、茚并 (1,2,3-cd)芘、二苯并(ah)蒽、硝基苯、[铁、锰、 铝、苯胺、石油烃 (C <sub>10</sub> -C <sub>40</sub> ) ] <sup>2*</sup>
9#	103.703082°E 29.960761°N	机械小件加工厂 房北侧绿化带	表层 (采样深 度 20-50cm)	T250619-079	黄棕、砂壤土、 潮、少量根系、 约 5%石砾含量	
10#	103.702276°E 29.955922°N	备料大型钢加工 生产线、预处理 厂房东侧中部绿 化带	表层 (采样深 度 20-50cm)	T250619-080	浅棕、砂壤土、 潮、中量根系、 约 5%石砾含量	
11#	103.704862°E 29.959291°N	棚车厂房调漆室 旁绿化带	表层 (采样深 度 20-50cm)	T250619-091	黄棕、砂壤土、 潮、中量根系、 约 4%石砾含量	
12#	103.702502°E 29.955879°N	新喷涂线厂房 西南侧绿化带	表层 (采样深 度 20-50cm)	T250619-092	浅棕、砂壤土、 潮、少量根系、 约 3%石砾含量	

1 次/天  
检测 1 天

13#	103.705726°E 29.957521°N	油漆线厂房东 侧中部绿化带	表层(采样深 度 20-50cm)	T250619-093	棕、砂壤土、 干、少量根系、 约 5%石砾含量	pH 值、铅、镉、铜、镍、汞、砷、铬(六价)、 铬、氯甲烷、氯乙烯、1,1-二氯乙烯、二氯甲烷、 反式-1,2-二氯乙烯、1,1-二氯乙烷、顺式-1,2-二氯 乙烷、氯仿、1,1,1-三氯乙烯、四氯化碳、苯、1,2- 二氯乙烷、三氯乙烯、1,2-二氯丙烷、甲苯、1,1,2- 三氯乙烷、四氯乙烯、氯苯、间,对-二甲苯、乙 苯、1,1,1,2-四氯乙烯、邻-二甲苯、苯乙烯、 1,1,2,2-四氯乙烷、1,2,3-三氯丙烷、1,4-二氯苯、 1,2-二氯苯、2-氯苯酚、萘、苯并(a)蒎、蒈、苯并 (b)荧蒎、苯并(k)荧蒎、苯并(a)芘、茚并(1,2,3-cd) 芘、二苯并(ah)蒎、硝基苯、[铁、锰、铝、苯胺、 石油烃 (C <sub>10</sub> -C <sub>40</sub> ) ] <sup>2*</sup>	1 次/天 检测 1 天
14#	103.701392°E 29.952088°N	油品库北侧绿 化带	表层(采样深 度 20-50cm)	T250619-094	黄棕、砂壤土、 干、少量根系、 约 5%石砾含量		
15#	103.706286°E 29.957310°N	污水处理站旁 绿化带	表层(采样深 度 20-50cm)	T250619-095	黄棕、轻壤土、 潮、少量根系、 约 4%石砾含量		
16#	103.704279°E 29.958167°N	油压机厂房北 侧绿化带	表层(采样深 度 20-50cm)	T250619-096	棕、砂壤土、 潮、中量根系、 约 6%石砾含量		
17#	103.702134°E 29.954063°N	铸钢清理厂房 北侧绿化带	表层(采样深 度 20-50cm)	T250619-097	浅棕、砂土、 干、少量根系、 约 5%石砾含量		
18#	103.702348°E 29.961139°N	西北侧厂界外	表层(采样深 度 20-50cm)	T250619-098	黄棕、砂壤土、 潮、少量根系、 约 3%石砾含量	pH 值、铅、镉、铜、镍、汞、砷、铬(六价)、 铬、氯甲烷、氯乙烯、1,1-二氯乙烯、二氯甲烷、 反式-1,2-二氯乙烯、1,1-二氯乙烷、顺式-1,2-二氯 乙烷、氯仿、1,1,1-三氯乙烯、四氯化碳、苯、1,2- 二氯乙烷、三氯乙烯、1,2-二氯丙烷、甲苯、1,1,2- 三氯乙烷、四氯乙烯、氯苯、间,对-二甲苯、乙 苯、1,1,1,2-四氯乙烯、邻-二甲苯、苯乙烯、 1,1,2,2-四氯乙烯、1,2,3-三氯丙烷、1,4-二氯苯、 1,2-二氯苯、2-氯苯酚、萘、苯并(a)蒎、蒈、苯并 (b)荧蒎、苯并(k)荧蒎、苯并(a)芘、茚并(1,2,3-cd) 芘、二苯并(ah)蒎、硝基苯、二噁英类 <sup>1*</sup> 、[铁、 锰、铝、苯胺、石油烃 (C <sub>10</sub> -C <sub>40</sub> ) ] <sup>2*</sup>	
19#	103.704000°E 29.960957°N	西北侧厂界外	表层(采样深 度 20-50cm)	T250619-099	黄棕、砂壤土、 潮、少量根系、 约 4%石砾含量		

备注: <sup>1\*</sup>表示分包项目, 委托江西志科检测技术有限公司(资质编号: 181412341119), 分包检测报告见附件编号: ZK2506240201C。

<sup>2\*</sup>表示分包项目, 委托四川省川环源创新检测科技有限公司(资质编号: 242312051272), 分包检测报告见附件川环源创新检字(2025)第 CHYC/25S0457 号。

### 3、检测分析方法及方法来源

检测项目的检测方法、方法来源、使用仪器及检出限见表 3-1。

表 3-1 土壤检测方法方法及方法来源 单位: mg/kg

项目	检测方法	方法来源	使用仪器	检出限
pH 值 (无量纲)	土壤 pH 值的测定 电位法	HJ 962-2018	FIVE 系列 FE20 pH 计 QJ-SF-16	/
汞	土壤和沉积物汞、砷、硒、 铋、锑的测定微波消解/原子荧 光法	HJ 680-2013	SK-锐析 原子荧光光谱仪 QJ-SF-6	0.002
砷				0.01
铅	土壤质量 铅、镉的测定 石墨 炉原子吸收分光光度法	GB/T 17141- 1997	ICE3500 原子吸收光度计 QJ-SF-2	0.1
镉				0.01
铜	土壤和沉积物 铜、锌、铅、 镍、铬的测定 火焰原子吸收分 光光度法	HJ 491-2019	TAS-990F 原子吸收光度计 QJ-SF-77	1
铬				4
镍				3
铬(六价)	土壤和沉积物 六价铬的测定 碱溶液提取-火焰原子吸收分光 光度法	HJ 1082-2019	TAS-990F 原子吸收光度计 QJ-SF-77	0.5
氯甲烷 (μg/kg)	土壤和沉积物 挥发性有机物的 测定 吹扫捕集/气相色谱-质谱 法	HJ 605-2011	TRACE1300-ISQ7000 气相色谱-质谱联用仪 QJ-SF-49	1.0
氯乙烯 (μg/kg)				1.0
1,1-二氯乙烯 (μg/kg)				1.0
二氯甲烷 (μg/kg)				1.5
反式-1,2-二氯乙烯 (μg/kg)				1.4
1,1-二氯乙烷 (μg/kg)				1.2
顺式-1,2-二氯乙烯 (μg/kg)				1.3
氯仿 (μg/kg)				1.1
1,1,1-三氯乙烷 (μg/kg)				1.3
四氯化碳 (μg/kg)				1.3
苯 (μg/kg)				1.9
1,2-二氯乙烷 (μg/kg)				1.3

三氯乙烯 (μg/kg)	土壤和沉积物 挥发性有机物的测定 吹扫捕集/气相色谱-质谱法	HJ 605-2011	TRACE1300-ISQ7000 气相色谱-质谱联用仪 QJ-SF-49	1.2
1,2-二氯丙烷 (μg/kg)				1.1
甲苯 (μg/kg)				1.3
1,1,2-三氯乙烷 (μg/kg)				1.2
四氯乙烯 (μg/kg)				1.4
氯苯 (μg/kg)				1.2
间,对-二甲苯 (μg/kg)				1.2
乙苯 (μg/kg)				1.2
1,1,1,2-四氯乙烷 (μg/kg)				1.2
邻-二甲苯 (μg/kg)				1.2
苯乙烯 (μg/kg)				1.1
1,1,2,2-四氯乙烷 (μg/kg)				1.2
1,2,3-三氯丙烷 (μg/kg)				1.2
1,4-二氯苯 (μg/kg)				1.5
1,2-二氯苯 (μg/kg)				1.5
2-氯苯酚	土壤和沉积物 半挥发性有机物的测定 气相色谱-质谱法	HJ 834-2017	ISQ7610-ST-C+Trace 1600 气相色谱-质谱联用仪 QJ-SF-79	0.06
硝基苯				0.09
萘				0.09
苯并(a)蒽				0.1
蒎				0.1
苯并(b)荧蒽				0.2
苯并(k)荧蒽				0.1
苯并(a)芘				0.1
茚并(1,2,3-c,d)芘				0.1
二苯并(a,h)蒽	0.1			

#### 4、执行标准

中车眉山车辆有限公司所测指标执行标准及限值见表 4-1。

表 4-1 土壤执行标准限值

单位: mg/kg

项目	标准名称 《土壤环境质量 建设用地土壤污染风险管控标准（试行）》（GB 36600-2018）	备注
pH（无量纲）	/	/
汞	38	表 1 中筛选值“第二类用地”标准
砷	60	
铅	800	
镉	65	
镍	900	
铜	18000	
六价铬	5.7	
氯甲烷	37	
氯乙烯	0.43	
1,1-二氯乙烯	66	
二氯甲烷	616	
反-1,2-二氯乙烯	54	
1,1-二氯乙烷	9	
顺-1,2-二氯乙烯	596	
氯仿	0.9	
1,1,1-三氯乙烷	840	
四氯化碳	2.8	
苯	4	
1,2-二氯乙烷	5	
三氯乙烯	2.8	
1,2-二氯丙烷	5	
甲苯	1200	

1,1,2-三氯乙烷	2.8	表 1 中筛选值“第二类用地”标准
四氯乙烯	53	
氯苯	270	
间-二甲苯+对-二甲苯	570	
乙苯	28	
1,1,1,2-四氯乙烷	10	
邻-二甲苯	640	
苯乙烯	1290	
1,1,2,2-四氯乙烷	6.8	
1,2,3-三氯丙烷	0.5	
1,4-二氯苯	20	
1,2-二氯苯	560	
2-氯苯酚	2256	
硝基苯	76	
萘	70	
苯并(a)蒽	15	
蒽	1293	
苯并(b)荧蒽	15	
苯并(k)荧蒽	151	
苯并(a)芘	1.5	
茚并(1,2,3-c,d)芘	15	
二苯并(a,h)蒽	1.5	
/	《四川省建设用地土壤污染风险管控标准》 (DB51/ 2978-2023)	/
铬	2882	表 1 中筛选值“第二类用地”标准

## 5、检测结果及评价

检测结果详见表 5-1。

表 5-1

土壤检测结果表

项目	点位		1#铸钢大车间南侧中部绿化带		2#铸钢大车间东侧中部绿化带		3#原料场南侧绿化带		4#转向架、侧架、轮轴线、摇枕生产线车间南侧中部绿化带		5#转向架、侧架、轮轴线、摇枕生产线车间东侧中部绿化带		标准限值 (mg/kg)
	检出限	单位	检测结果	评价	检测结果	评价	检测结果	评价	检测结果	评价	检测结果	评价	
pH 值	/	无量纲	7.39	/	7.45	/	7.44	/	7.43	/	7.55	/	/
汞	0.002	mg/kg	0.021	达标	0.017	达标	0.010	达标	0.011	达标	0.012	达标	38
砷	0.01	mg/kg	12.9	达标	16.0	达标	3.82	达标	6.16	达标	1.35	达标	60
铅	0.1	mg/kg	28.0	达标	29.4	达标	21.0	达标	39.9	达标	45.0	达标	800
镉	0.01	mg/kg	0.18	达标	0.05	达标	0.12	达标	0.35	达标	0.25	达标	65
铜	1	mg/kg	31	达标	20	达标	23	达标	40	达标	34	达标	18000
镍	3	mg/kg	34	达标	25	达标	24	达标	44	达标	37	达标	900
铬	4	mg/kg	105	达标	106	达标	97	达标	266	达标	134	达标	2882
铬(六价)	0.5	mg/kg	1.2	达标	1.5	达标	2.2	达标	3.4	达标	2.2	达标	5.7
挥发性有机物	氯甲烷	1.0	μg/kg	ND	ND	ND	ND	ND	ND	ND	ND	ND	37
	氯乙烯	1.0	μg/kg	ND	ND	ND	ND	ND	ND	ND	ND	ND	0.43
	1,1-二氯乙烯	1.0	μg/kg	ND	ND	ND	ND	ND	ND	ND	ND	ND	66

点位	采样层次										标准 限值 (mg/kg)	
	1#铸钢大车间南 侧中部绿化带		2#铸钢大车间东 侧中部绿化带		3#二料场南侧绿 化带		4#转向架、侧 架、轮轴线、摇 枕生产线车间南 侧中部绿化带		5#转向架、侧 架、轮轴线、摇 枕生产线车间东 侧中部绿化带			
	项目	检出限	单位	检测结果	评价	检测结果	评价	检测结果	评价	检测结果		评价
挥发性有机物	二氯甲烷	1.5	µg/kg	ND	达标	ND	达标	ND	达标	ND	达标	616
	反式-1,2-二 氯乙烯	1.4	µg/kg	ND	达标	ND	达标	ND	达标	ND	达标	54
	1,1-二氯乙 烷	1.2	µg/kg	ND	达标	ND	达标	ND	达标	ND	达标	9
	顺式-1,2-二 氯乙烯	1.3	µg/kg	ND	达标	ND	达标	ND	达标	ND	达标	596
	氯仿	1.1	µg/kg	ND	达标	ND	达标	ND	达标	ND	达标	0.9
	1,1,1-三氯 乙烷	1.3	µg/kg	ND	达标	ND	达标	ND	达标	ND	达标	840
	四氯化碳	1.3	µg/kg	ND	达标	ND	达标	ND	达标	ND	达标	2.8
	苯	1.9	µg/kg	ND	达标	ND	达标	ND	达标	ND	达标	4
	1,2-二氯乙 烷	1.3	µg/kg	ND	达标	ND	达标	ND	达标	ND	达标	5
	三氯乙烯	1.2	µg/kg	ND	达标	ND	达标	ND	达标	ND	达标	2.8
1,2-二氯丙 烷	1.1	µg/kg	ND	达标	达标	ND	达标	达标	ND	达标	5	
甲苯	1.3	µg/kg	ND	达标	达标	ND	达标	达标	ND	达标	1200	

项目	采样层次		单位	1#铸钢大车间南侧中部绿化带		2#铸钢大车间东侧中部绿化带		3#二料场南侧绿化带		4#转向架、侧架、轮轴线、摇枕生产线车间南侧中部绿化带		5#转向架、侧架、轮轴线、摇枕生产线车间东侧中部绿化带		标准限值 (mg/kg)
	检出限	评价		表层		表层		表层		表层		表层		
				检测结果	评价	检测结果	评价	检测结果	评价	检测结果	评价	检测结果	评价	
挥发性有机物	1,1,2-三氯乙烷	1.2	达标	ND	达标	ND	达标	ND	达标	ND	达标	ND	达标	2.8
	四氯乙烯	1.4	达标	ND	达标	ND	达标	ND	达标	ND	达标	ND	达标	53
	氯苯	1.2	达标	ND	达标	ND	达标	ND	达标	ND	达标	ND	达标	270
	间,对-二甲苯	1.2	达标	ND	达标	ND	达标	ND	达标	ND	达标	ND	达标	570
	乙苯	1.2	达标	ND	达标	ND	达标	ND	达标	ND	达标	ND	达标	28
	1,1,1,2-四氯乙烷	1.2	达标	ND	达标	ND	达标	1.2	达标	ND	达标	ND	达标	10
	邻-二甲苯	1.2	达标	ND	达标	ND	达标	ND	达标	ND	达标	ND	达标	640
	苯乙烯	1.1	达标	ND	达标	ND	达标	ND	达标	ND	达标	ND	达标	1290
	1,1,2,2-四氯乙烷	1.2	达标	ND	达标	ND	达标	2.2	达标	ND	达标	1.6	达标	6.8
	1,2,3-三氯丙烷	1.2	达标	ND	达标	ND	达标	ND	达标	ND	达标	ND	达标	0.5
1,4-二氯苯	1.5	达标	ND	达标	ND	达标	ND	达标	ND	达标	ND	达标	20	
1,2-二氯苯	1.5	达标	ND	达标	ND	达标	ND	达标	ND	达标	ND	达标	560	

点位	1#铸钢大车间南侧中部绿化带				2#铸钢大车间东侧中部绿化带				3#二料场南侧绿化带				4#转向架、侧架、轮轴线、摇枕生产大车间南侧中部绿化带				5#转向架、侧架、轮轴线、摇枕生产大车间东侧中部绿化带				标准限值 (mg/kg)
	采样层次		表层		表层		表层		表层		表层		表层		表层		表层				
	项目	检出限	单位	检测结果	评价	检测结果	评价	检测结果	评价	检测结果	评价	检测结果	评价	检测结果	评价	检测结果	评价	检测结果	评价		
半挥发性有机物																					
2-氯苯酚	0.06	mg/kg	ND	达标	ND	达标	ND	达标	ND	达标	ND	达标	ND	达标	ND	达标	ND	达标	2256		
硝基苯	0.09	mg/kg	ND	达标	ND	达标	ND	达标	ND	达标	ND	达标	ND	达标	ND	达标	ND	达标	76		
萘	0.09	mg/kg	ND	达标	ND	达标	ND	达标	ND	达标	ND	达标	ND	达标	0.12	达标	0.8	达标	70		
苯并(a)蒽	0.1	mg/kg	ND	达标	ND	达标	ND	达标	ND	达标	ND	达标	ND	达标	0.8	达标	0.1	达标	15		
蒽	0.1	mg/kg	ND	达标	ND	达标	ND	达标	ND	达标	ND	达标	ND	达标	0.1	达标	1.7	达标	1293		
苯并(b)荧蒽	0.2	mg/kg	ND	达标	ND	达标	ND	达标	ND	达标	ND	达标	ND	达标	1.7	达标	0.6	达标	15		
苯并(k)荧蒽	0.1	mg/kg	ND	达标	ND	达标	ND	达标	ND	达标	ND	达标	ND	达标	0.9	达标	0.6	达标	151		
苯并(a)芘	0.1	mg/kg	ND	达标	ND	达标	ND	达标	ND	达标	ND	达标	ND	达标	0.9	达标	0.7	达标	1.5		
茚并(1,2,3-c,d)芘	0.1	mg/kg	ND	达标	ND	达标	ND	达标	ND	达标	ND	达标	ND	达标	0.7	达标	0.1	达标	15		
二苯并(a,h)蒽	0.1	mg/kg	ND	达标	ND	达标	ND	达标	ND	达标	ND	达标	ND	达标	0.1	达标	0.1	达标	1.5		

备注：《土壤环境质量 建设用地土壤污染风险管控标准（试行）》（GB 36600-2018）；

《四川省建设用地土壤污染风险管控标准》（DB51/ 2978-2023）；

当检测结果低于方法检出限时，用“ND”表示，“ND”表示未检出。

表 5-1 土壤检测结果表

项目	采样层次	检出限	单位	6#铸钢冷芯铁厂 房南侧绿化带		7#消失模车间东 南侧绿化带		8#备品库、机械 加工和铆焊二房 南侧绿化带		9#机械小件加工 厂房北侧绿化带		10#备料大型钢加 工生产线、预处 理厂房东侧中部 绿化带		标准 限值 (mg/kg)
				检测结果	评价	检测结果	评价	检测结果	评价	检测结果	评价	检测结果	评价	
pH 值		/	无量纲	7.58	/	7.73	/	7.63	/	7.74	/	7.65	/	
汞		0.002	mg/kg	0.022	达标	0.023	达标	0.003	达标	0.014	达标	0.017	达标	38
砷		0.01	mg/kg	7.88	达标	7.94	达标	2.32	达标	7.99	达标	7.71	达标	60
铅		0.1	mg/kg	38.0	达标	32.4	达标	29.0	达标	42.9	达标	34.4	达标	800
镉		0.01	mg/kg	0.20	达标	0.12	达标	0.19	达标	0.23	达标	0.32	达标	65
铜		1	mg/kg	36	达标	34	达标	30	达标	31	达标	29	达标	18000
镍		3	mg/kg	36	达标	37	达标	32	达标	31	达标	32	达标	900
铬		4	mg/kg	122	达标	134	达标	129	达标	111	达标	137	达标	2882
铬(六价)		0.5	mg/kg	2.6	达标	1.0	达标	1.1	达标	1.2	达标	2.9	达标	5.7
挥发性 有机物	氯甲烷	1.0	μg/kg	ND	达标	ND	达标	ND	达标	ND	达标	ND	达标	37
	氯乙烷	1.0	μg/kg	ND	达标	ND	达标	ND	达标	ND	达标	ND	达标	0.43
	1,1-二氯乙 烯	1.0	μg/kg	ND	达标	ND	达标	ND	达标	ND	达标	ND	达标	66

点位	采样层次			表层		表层		表层		表层		标准 限值 (mg/kg)		
	项目	检出限	单位	6#铸钢冷芯铁厂 房南侧绿化带		7#消失模车间东 南侧绿化带		8#备品库、机械 加工和铆钉厂房 西南侧绿化带		9#机械小件加工 厂房北侧绿化带			10#备料大型钢加 工生产线、预处 理厂房东侧中部 绿化带	
				检测结果	评价	检测结果	评价	检测结果	评价	检测结果	评价		检测结果	评价
挥发性有机物	二氯甲烷	1.5	µg/kg	ND	达标	ND	达标	ND	达标	ND	达标	ND	达标	616
	反式-1,2-二 氯乙烯	1.4	µg/kg	ND	达标	ND	达标	ND	达标	ND	达标	ND	达标	54
	1,1-二氯乙 烷	1.2	µg/kg	ND	达标	ND	达标	ND	达标	ND	达标	ND	达标	9
	顺式-1,2-二 氯乙烯	1.3	µg/kg	ND	达标	ND	达标	ND	达标	ND	达标	ND	达标	596
	氯仿	1.1	µg/kg	ND	达标	ND	达标	ND	达标	ND	达标	ND	达标	0.9
	1,1,1-三氯 乙烷	1.3	µg/kg	ND	达标	ND	达标	ND	达标	ND	达标	ND	达标	840
	四氯化碳	1.3	µg/kg	ND	达标	ND	达标	ND	达标	ND	达标	ND	达标	2.8
	苯	1.9	µg/kg	ND	达标	ND	达标	ND	达标	ND	达标	ND	达标	4
	1,2-二氯乙 烷	1.3	µg/kg	ND	达标	ND	达标	ND	达标	ND	达标	ND	达标	5
	三氯乙烯	1.2	µg/kg	ND	达标	ND	达标	ND	达标	ND	达标	ND	达标	2.8
1,2-二氯丙 烷	1.1	µg/kg	ND	达标	ND	达标	ND	达标	ND	达标	ND	达标	5	
甲苯	1.3	µg/kg	ND	达标	ND	达标	ND	达标	ND	达标	ND	达标	1200	

点位	采样层次				6#铸钢冷芯铁厂 房南侧绿化带		7#消失模车间东 南侧绿化带		8#备品库、机械 加工和铆钉厂房 西南侧绿化带		9#机械小件加工 厂房北侧绿化带		10#备料大型钢加 工生产线、预处 理厂房东侧中部 绿化带		标准 限值 (mg/kg)
	项目	检出限	单位	表层		表层		表层		表层		表层			
				检测结果	评价	检测结果	评价	检测结果	评价	检测结果	评价	检测结果	评价		
挥发性有机物	1,1,2-三氯 乙烷	1.2	µg/kg	ND	达标	ND	达标	ND	达标	ND	达标	ND	达标	2.8	
	四氯乙烯	1.4	µg/kg	ND	达标	ND	达标	ND	达标	ND	达标	ND	达标	53	
	氯苯	1.2	µg/kg	ND	达标	ND	达标	ND	达标	ND	达标	ND	达标	270	
	间,对-二甲 苯	1.2	µg/kg	ND	达标	ND	达标	ND	达标	ND	达标	ND	达标	570	
	乙苯	1.2	µg/kg	ND	达标	ND	达标	ND	达标	ND	达标	ND	达标	28	
	1,1,1,2-四 氯乙烷	1.2	µg/kg	ND	达标	ND	达标	ND	达标	ND	达标	ND	达标	10	
	邻-二甲苯	1.2	µg/kg	ND	达标	ND	达标	ND	达标	ND	达标	ND	达标	640	
	苯乙烯	1.1	µg/kg	ND	达标	ND	达标	ND	达标	ND	达标	ND	达标	1290	
	1,1,2,2-四 氯乙烷	1.2	µg/kg	ND	达标	ND	达标	ND	达标	ND	达标	ND	达标	6.8	
	1,2,3-三氯 丙烷	1.2	µg/kg	ND	达标	ND	达标	ND	达标	ND	达标	ND	达标	0.5	
1,4-二氯苯	1.5	µg/kg	ND	达标	ND	达标	ND	达标	ND	达标	ND	达标	20		
1,2-二氯苯	1.5	µg/kg	ND	达标	ND	达标	ND	达标	ND	达标	ND	达标	560		

项目	检出限	单位	6#铸钢冷芯铁厂房南侧绿化带		7#消失模车间东南侧绿化带		8#备品库、机械加工和铆钉厂房西南侧绿化带		9#机械小件加工厂房北侧绿化带		10#备料大型钢加工生产线、预处理厂房东侧中部绿化带		标准限值 (mg/kg)
			表层		表层		表层		表层		表层		
			检测结果	评价	检测结果	评价	检测结果	评价	检测结果	评价	检测结果	评价	
2-氯苯酚	0.06	mg/kg	ND	达标	ND	达标	ND	达标	ND	达标	ND	达标	2256
硝基苯	0.09	mg/kg	ND	达标	ND	达标	ND	达标	ND	达标	ND	达标	76
萘	0.09	mg/kg	ND	达标	ND	达标	ND	达标	ND	达标	ND	达标	70
苯并(a)蒽	0.1	mg/kg	0.5	达标	ND	达标	0.1	达标	ND	达标	ND	达标	15
蒽	0.1	mg/kg	0.6	达标	ND	达标	0.1	达标	ND	达标	ND	达标	1293
苯并(b)荧蒽	0.2	mg/kg	1.1	达标	ND	达标	0.2	达标	ND	达标	ND	达标	15
苯并(k)荧蒽	0.1	mg/kg	0.4	达标	ND	达标	0.1	达标	ND	达标	ND	达标	151
苯并(a)芘	0.1	mg/kg	0.6	达标	ND	达标	0.1	达标	ND	达标	ND	达标	1.5
茚并(1,2,3-c,d)芘	0.1	mg/kg	0.5	达标	ND	达标	0.1	达标	ND	达标	ND	达标	15
二苯并(a,h)蒽	0.1	mg/kg	0.1	达标	ND	达标	ND	达标	ND	达标	ND	达标	1.5

备注：《土壤环境质量 建设用地土壤污染风险管控标准（试行）》（GB 36600-2018）；  
《四川省建设用地土壤污染风险管控标准》（DB51/2978-2023）；  
当检测结果低于方法检出限时，用“ND”表示，“ND”表示未检出。

表 5-1 土壤检测结果表 (续 2)

项目	点位		检出限	单位	标准限值 (mg/kg)	15#污水处理站旁绿化带				
	采样层次					表层		表层		表层
	检测结果	评价	检测结果	评价	检测结果	评价	检测结果	评价	检测结果	评价
pH 值	/	/	7.65	/	/	/	7.70	/	6.50	/
汞	0.002	达标	0.017	达标	0.013	达标	0.003	达标	0.014	达标
砷	0.01	达标	1.41	达标	2.10	达标	3.66	达标	12.9	达标
铅	0.1	达标	30.2	达标	46.9	达标	22.0	达标	383	达标
镉	0.01	达标	0.29	达标	0.43	达标	0.25	达标	0.09	达标
铜	1	达标	28	达标	41	达标	22	达标	24	达标
镍	3	达标	30	达标	37	达标	27	达标	36	达标
铬	4	达标	108	达标	145	达标	101	达标	104	达标
铬(六价)	0.5	达标	0.8	达标	2.3	达标	3.1	达标	1.8	达标
挥发性有机物	氯甲烷	1.0	ND	达标	ND	达标	ND	达标	ND	达标
	氯乙烯	1.0	ND	达标	ND	达标	ND	达标	ND	达标
	1,1-二氯乙烯	1.0	ND	达标	ND	达标	ND	达标	ND	达标

点位		采样层次		11#棚车厂房调漆室旁绿化带		12#新喷涂线厂房西南侧绿化带		13#油漆线厂房东侧中部绿化带		14#油品库北侧绿化带		15#污水处理站旁绿化带		标准限值(mg/kg)
项目	检出限	单位	表层		表层		表层		表层		表层			
			检测结果	评价	检测结果	评价	检测结果	评价	检测结果	评价	检测结果	评价		
挥发性有机物	二氯甲烷	1.5	µg/kg	ND	达标	ND	达标	ND	达标	ND	达标	ND	达标	616
	反式-1,2-二氯乙烯	1.4	µg/kg	ND	达标	ND	达标	ND	达标	ND	达标	ND	达标	54
	1,1-二氯乙烷	1.2	µg/kg	ND	达标	ND	达标	ND	达标	ND	达标	ND	达标	9
	顺式-1,2-二氯乙烯	1.3	µg/kg	ND	达标	ND	达标	ND	达标	ND	达标	ND	达标	596
	氯仿	1.1	µg/kg	ND	达标	ND	达标	ND	达标	ND	达标	ND	达标	0.9
	1,1,1-三氯乙烷	1.3	µg/kg	ND	达标	ND	达标	ND	达标	ND	达标	ND	达标	840
	四氯化碳	1.3	µg/kg	ND	达标	ND	达标	ND	达标	ND	达标	ND	达标	2.8
	苯	1.9	µg/kg	ND	达标	ND	达标	ND	达标	ND	达标	ND	达标	4
	1,2-二氯乙烷	1.3	µg/kg	ND	达标	ND	达标	ND	达标	ND	达标	ND	达标	5
	三氯乙烯	1.2	µg/kg	ND	达标	ND	达标	ND	达标	ND	达标	ND	达标	2.8
	1,2-二氯丙烷	1.1	µg/kg	ND	达标	ND	达标	ND	达标	ND	达标	ND	达标	5
	甲苯	1.3	µg/kg	ND	达标	ND	达标	ND	达标	ND	达标	ND	达标	1200

项目	点位		11#棚车厂房油漆室旁绿化带		12#新喷涂线厂房西南侧绿化带		13#油漆线厂房东侧中部绿化带		14#油品库北侧绿化带		15#污水处理站旁绿化带		标准限值(mg/kg)
	采样层次		表层		表层		表层		表层		表层		
	检出限	单位	检测结果	评价	检测结果	评价	检测结果	评价	检测结果	评价	检测结果	评价	
挥发性有机物	1,1,2-三氯乙烷	1.2	ND	达标	ND	达标	ND	达标	ND	达标	ND	达标	2.8
	四氯乙烷	1.4	ND	达标	ND	达标	ND	达标	ND	达标	ND	达标	53
	氯苯	1.2	ND	达标	ND	达标	ND	达标	ND	达标	ND	达标	270
	间,对-二甲苯	1.2	ND	达标	ND	达标	ND	达标	ND	达标	ND	达标	570
	乙苯	1.2	ND	达标	ND	达标	ND	达标	ND	达标	ND	达标	28
	1,1,1,2-四氯乙烷	1.2	ND	达标	ND	达标	ND	达标	ND	达标	ND	达标	10
	邻-二甲苯	1.2	ND	达标	ND	达标	ND	达标	ND	达标	ND	达标	640
	苯乙烯	1.1	ND	达标	ND	达标	ND	达标	ND	达标	ND	达标	1290
	1,1,2,2-四氯乙烷	1.2	ND	达标	2.8	达标	ND	达标	ND	达标	ND	达标	6.8
	1,2,3-三氯丙烷	1.2	ND	达标	ND	达标	ND	达标	ND	达标	ND	达标	0.5
1,4-二氯苯	1.5	ND	达标	ND	达标	ND	达标	ND	达标	ND	达标	20	
1,2-二氯苯	1.5	ND	达标	ND	达标	ND	达标	ND	达标	ND	达标	560	

项目	点位		单位	检出限	检测结果	评价	11#棚车厂房调漆室旁绿化带		12#新喷涂线厂房西南侧绿化带		13#油漆线厂房东侧中部绿化带		14#油品库北侧绿化带		15#污水处理站旁绿化带		标准限值(mg/kg)		
	采样层次						表层		表层		表层		表层		表层			表层	
	检测结果	评价					检测结果	评价	检测结果	评价	检测结果	评价	检测结果	评价	检测结果	评价			
半挥发性有机物	2-氯苯酚	0.06	mg/kg	ND	达标	ND	达标	ND	达标	ND	达标	ND	达标	ND	达标	2256			
	硝基苯	0.09	mg/kg	ND	达标	ND	达标	ND	达标	ND	达标	ND	达标	ND	达标	76			
	萘	0.09	mg/kg	ND	达标	ND	达标	ND	达标	ND	达标	ND	达标	ND	达标	70			
	苯并(a)蒽	0.1	mg/kg	ND	达标	ND	达标	ND	达标	ND	达标	0.1	达标	ND	达标	15			
	蒽	0.1	mg/kg	ND	达标	ND	达标	ND	达标	ND	达标	ND	达标	ND	达标	1293			
	苯并(b)荧蒽	0.2	mg/kg	ND	达标	ND	达标	ND	达标	ND	达标	ND	达标	ND	达标	15			
	苯并(k)荧蒽	0.1	mg/kg	ND	达标	ND	达标	ND	达标	ND	达标	0.1	达标	ND	达标	151			
	苯并(a)芘	0.1	mg/kg	ND	达标	ND	达标	ND	达标	ND	达标	0.1	达标	ND	达标	1.5			
	茚并(1,2,3-c,d)芘	0.1	mg/kg	ND	达标	ND	达标	ND	达标	ND	达标	0.1	达标	ND	达标	15			
	二苯并(a,h)蒽	0.1	mg/kg	ND	达标	ND	达标	ND	达标	ND	达标	ND	达标	ND	达标	1.5			

备注：《土壤环境质量 建设用地土壤污染风险管控标准（试行）》（GB 36600-2018）；

《四川省建设用地土壤污染风险管控标准》（DB51/2978-2023）；

当检测结果低于方法检出限时，用“ND”表示，“ND”表示未检出。

表 5-1 土壤检测结果表(续 3)

项目	点位		单位	检出限	评价	16#油压机厂房北侧绿化带		17#铸钢清理厂房北侧绿化带		18#西北侧厂界外		19#西北侧厂界外		标准限值(mg/kg)		
	采样层次					表层		表层		表层		表层			表层	
	检测结果	评价				检测结果	评价	检测结果	评价	检测结果	评价					
pH 值	/	/	无量纲	/	/	7.07	/	7.23	/	6.72	/	/	/			
汞	0.002	达标	mg/kg	0.012	达标	0.007	达标	0.020	达标	0.018	达标	0.018	达标	38		
砷	0.01	达标	mg/kg	6.99	达标	2.26	达标	3.19	达标	11.4	达标	11.4	达标	60		
铅	0.1	达标	mg/kg	37.5	达标	47.4	达标	34.7	达标	32.4	达标	32.4	达标	800		
镉	0.01	达标	mg/kg	0.20	达标	0.37	达标	0.05	达标	0.02	达标	0.02	达标	65		
铜	1	达标	mg/kg	34	达标	79	达标	25	达标	21	达标	21	达标	18000		
镍	3	达标	mg/kg	39	达标	46	达标	32	达标	26	达标	26	达标	900		
铬	4	达标	mg/kg	140	达标	213	达标	107	达标	103	达标	103	达标	2882		
铬(六价)	0.5	达标	mg/kg	0.9	达标	2.2	达标	2.1	达标	1.2	达标	1.2	达标	5.7		
挥发性有机物	氯甲烷	1.0	μg/kg	ND	达标	ND	达标	ND	达标	ND	达标	ND	达标	37		
	氯乙烯	1.0	μg/kg	ND	达标	ND	达标	ND	达标	ND	达标	ND	达标	0.43		
	1,1-二氯乙烯	1.0	μg/kg	ND	达标	ND	达标	ND	达标	ND	达标	ND	达标	66		

点位		16#油压机厂房北侧绿化带		17#铸钢清理厂房北侧绿化带		18#西北侧厂界外		19#西北侧厂界外		标准限值 (mg/kg)
采样层次		表层		表层		表层		表层		
项目	检出限	检测结果	评价	检测结果	评价	检测结果	评价	检测结果	评价	
挥发性有机物	二氯甲烷	1.5	ND	达标	ND	达标	ND	ND	达标	616
	反式-1,2-二氯乙烯	1.4	ND	达标	ND	达标	ND	ND	达标	54
	1,1-二氯乙烷	1.2	ND	达标	ND	达标	ND	ND	达标	9
	顺式-1,2-二氯乙烷	1.3	ND	达标	ND	达标	ND	ND	达标	596
	氯仿	1.1	ND	达标	ND	达标	ND	ND	达标	0.9
	1,1,1-三氯乙烷	1.3	ND	达标	ND	达标	ND	ND	达标	840
	四氯化碳	1.3	ND	达标	ND	达标	ND	ND	达标	2.8
	苯	1.9	ND	达标	ND	达标	ND	ND	达标	4
	1,2-二氯乙烷	1.3	ND	达标	ND	达标	ND	ND	达标	5
	三氯乙烯	1.2	ND	达标	ND	达标	ND	ND	达标	2.8
	1,2-二氯丙烷	1.1	ND	达标	ND	达标	ND	ND	达标	5
	甲苯	1.3	ND	达标	ND	达标	ND	ND	达标	1200

项目	点位		单位	检出限	采样层次				标准限值 (mg/kg)			
	16#油压机厂房北侧 绿化带				17#铸钢清理厂房北 侧绿化带		18#西北侧厂界外			19#西北侧厂界外		
	检测结果	评价			检测结果	评价	检测结果	评价		检测结果	评价	
挥发性有机物	1,1,2-三氯乙烷	ND	达标	1.2	μg/kg	ND	达标	ND	达标	ND	达标	2.8
	四氯乙烯	ND	达标	1.4	μg/kg	ND	达标	ND	达标	ND	达标	53
	氯苯	ND	达标	1.2	μg/kg	ND	达标	ND	达标	ND	达标	270
	间,对-二甲苯	ND	达标	1.2	μg/kg	ND	达标	ND	达标	ND	达标	570
	乙苯	ND	达标	1.2	μg/kg	ND	达标	ND	达标	ND	达标	28
	1,1,1,2-四氯乙烷	ND	达标	1.2	μg/kg	ND	达标	ND	达标	ND	达标	10
	邻-二甲苯	ND	达标	1.2	μg/kg	ND	达标	ND	达标	ND	达标	640
	苯乙烯	ND	达标	1.1	μg/kg	ND	达标	ND	达标	ND	达标	1290
	1,1,2,2-四氯乙烷	ND	达标	1.2	μg/kg	ND	达标	ND	达标	ND	达标	6.8
	1,2,3-三氯丙烷	ND	达标	1.2	μg/kg	ND	达标	ND	达标	ND	达标	0.5
	1,4-二氯苯	ND	达标	1.5	μg/kg	ND	达标	ND	达标	ND	达标	20
	1,2-二氯苯	ND	达标	1.5	μg/kg	ND	达标	ND	达标	ND	达标	560

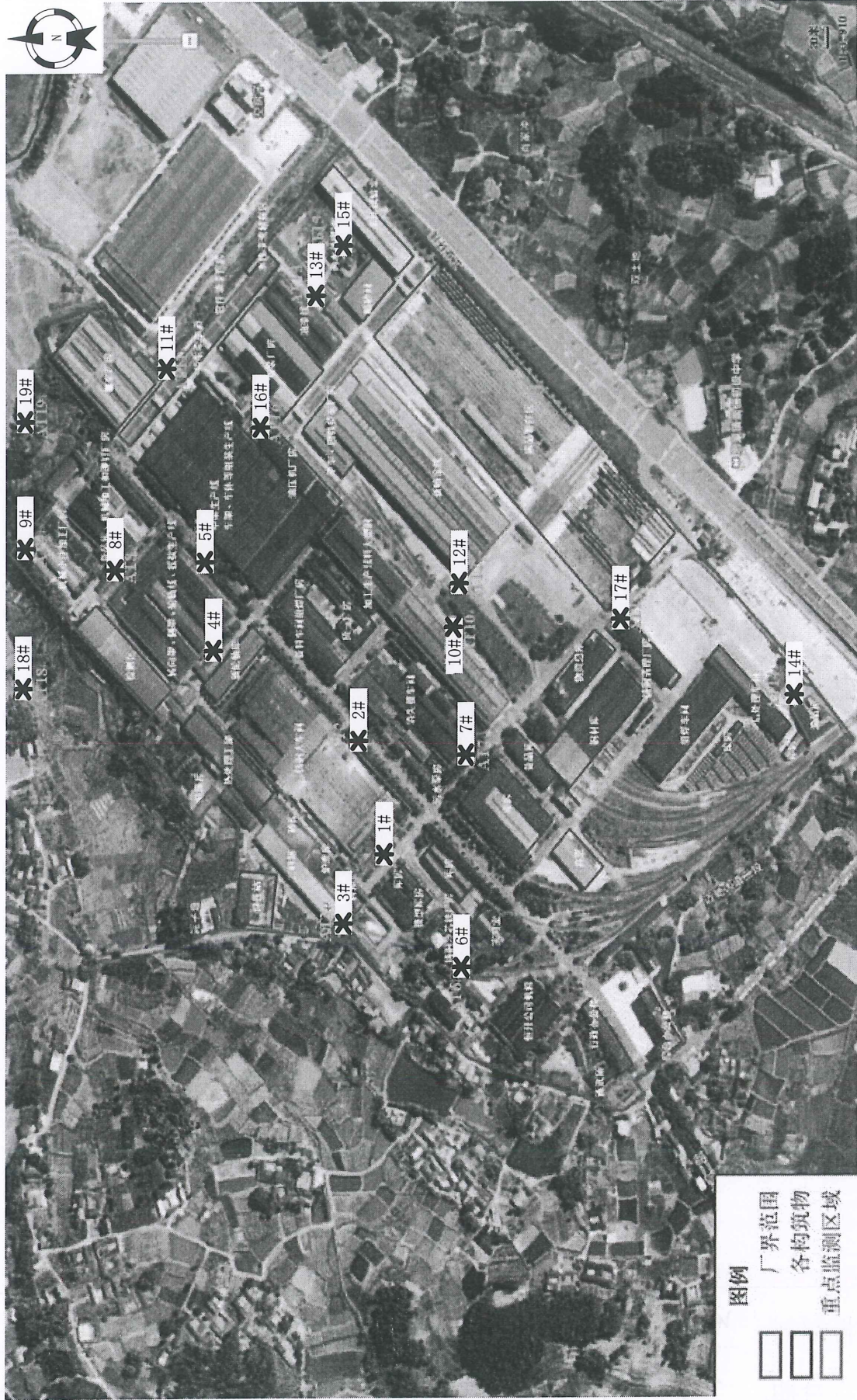
点位		16#油压机厂房北侧绿化带		17#铸钢清理厂房北侧绿化带		18#西北侧厂界外		19#西北侧厂界外		标准限值 (mg/kg)
采样层次		表层		表层		表层		表层		
项目	检出限	单位	检测结果	评价	检测结果	评价	检测结果	评价	检测结果	
半挥发性有机物	2-氯苯酚	mg/kg	0.06	ND	达标	ND	达标	ND	达标	2256
	硝基苯	mg/kg	0.09	ND	达标	ND	达标	ND	达标	76
	萘	mg/kg	0.09	ND	达标	0.0	达标	ND	达标	70
	苯并(a)蒽	mg/kg	0.1	ND	达标	0.1	达标	ND	达标	15
	蒎	mg/kg	0.1	ND	达标	ND	达标	ND	达标	1293
	苯并(b)荧蒽	mg/kg	0.2	ND	达标	0.2	达标	ND	达标	15
	苯并(k)荧蒽	mg/kg	0.1	ND	达标	0.1	达标	ND	达标	151
	苯并(a)芘	mg/kg	0.1	0.1	达标	0.1	达标	ND	达标	1.5
	茚并(1,2,3-c,d)芘	mg/kg	0.1	ND	达标	0.1	达标	ND	达标	15
	二苯并(a,h)蒽	mg/kg	0.1	ND	达标	ND	达标	ND	达标	1.5

备注：《土壤环境质量 建设用地土壤污染风险管控标准（试行）》（GB 36600-2018）；

《四川省建设用地土壤污染风险管控标准》（DB51/2978-2023）；

当检测结果低于方法检出限时，用“ND”表示，“ND”表示未检出。

检测点位示意图:



图例: \* 土壤检测点位



(以下无正文)

---

报告编制: 叶健强; 审核: 李雪松; 签发: 魏本松。  
日期: 2025.7.9; 日期: 2025.7.9; 日期: 2025.07.09。